



The Global Language of Business

# GS1 México

Presentación Corporativa

---

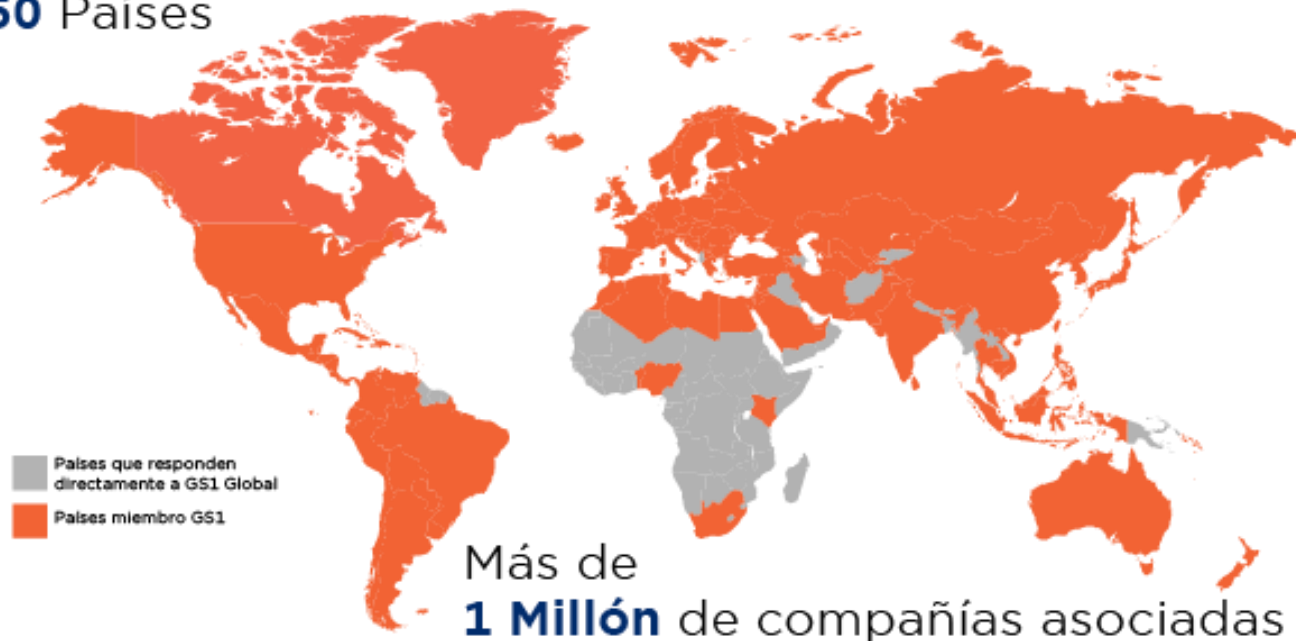
GS1 México  
Septiembre 2017



# ¿Qué es **GS1**?

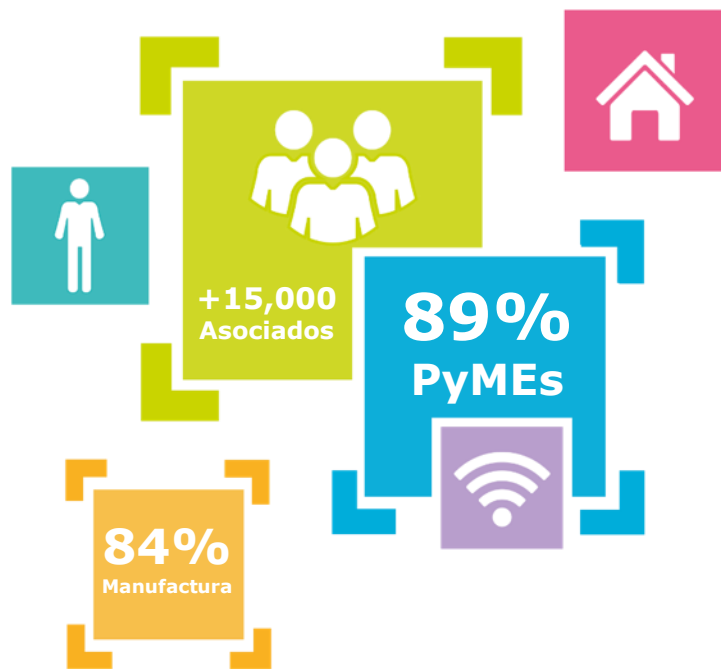
**112** Oficinas en el mundo

**150** Países



Coordinamos la masificación y la correcta implementación de estándares internacionales, como el **Código de Barras**, para facilitar y desarrollar el comercio mundial.

# Propósito y Creencias



**En GS1 impulsamos el crecimiento de los negocios, mejoramos su eficiencia, seguridad y sustentabilidad a través de nuestros servicios.**

Somos:

- Neutrales y sin fines de lucro
- Enfocados en los Asociados y administrados por ellos
- Una organización Global y con sedes locales
- Con filosofía incluyente y colaborativa

# Sectores



# Sectores



# Sectores



# Sectores



# Código LEI

## Características y Beneficios

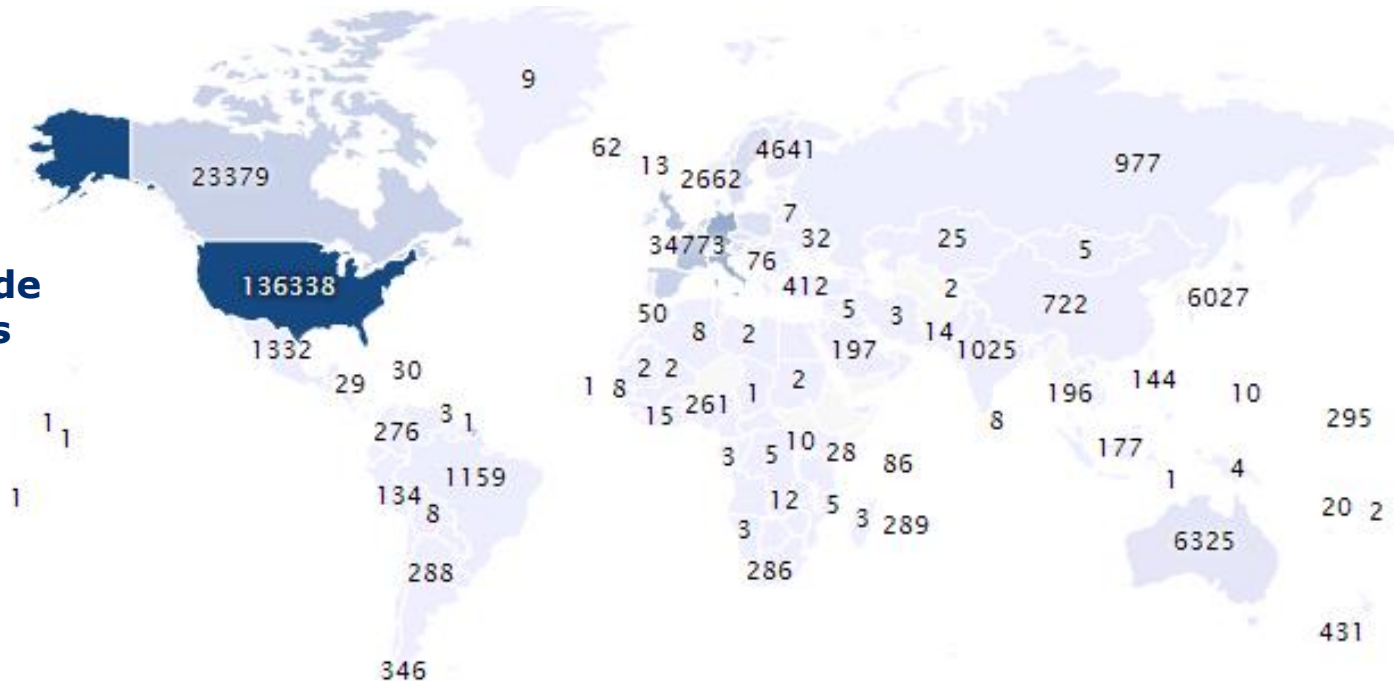
- Mejor gestión de riesgos.
- Mayor eficiencia operativa.
- Cálculo más preciso de las exposiciones a mercados financieros.
- Informes regulatorios simplificados.
- Asegurar la legitimidad de las contrapartes para cualquier proceso de negocio.
- Identificación única de las empresas a nivel mundial.





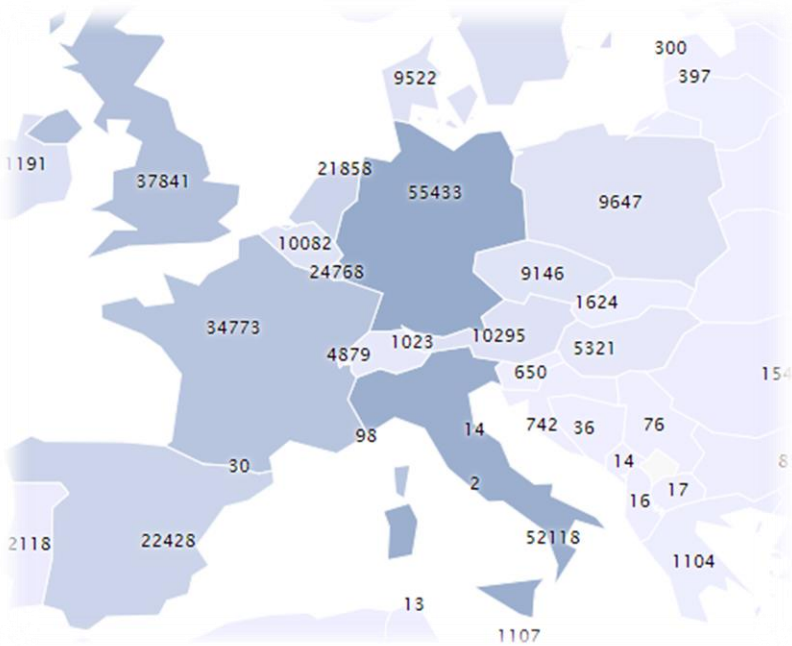
# Códigos LEI en el mundo

**EUA:  
Mercado de  
Derivados**



# Códigos LEI en el mundo – Comunidad Europea

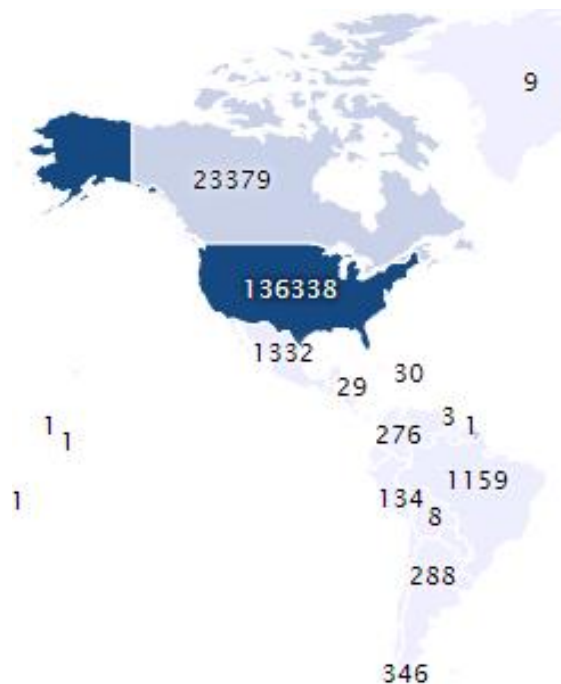
## EUR: MiFID II



# Códigos LEI en el mundo - México

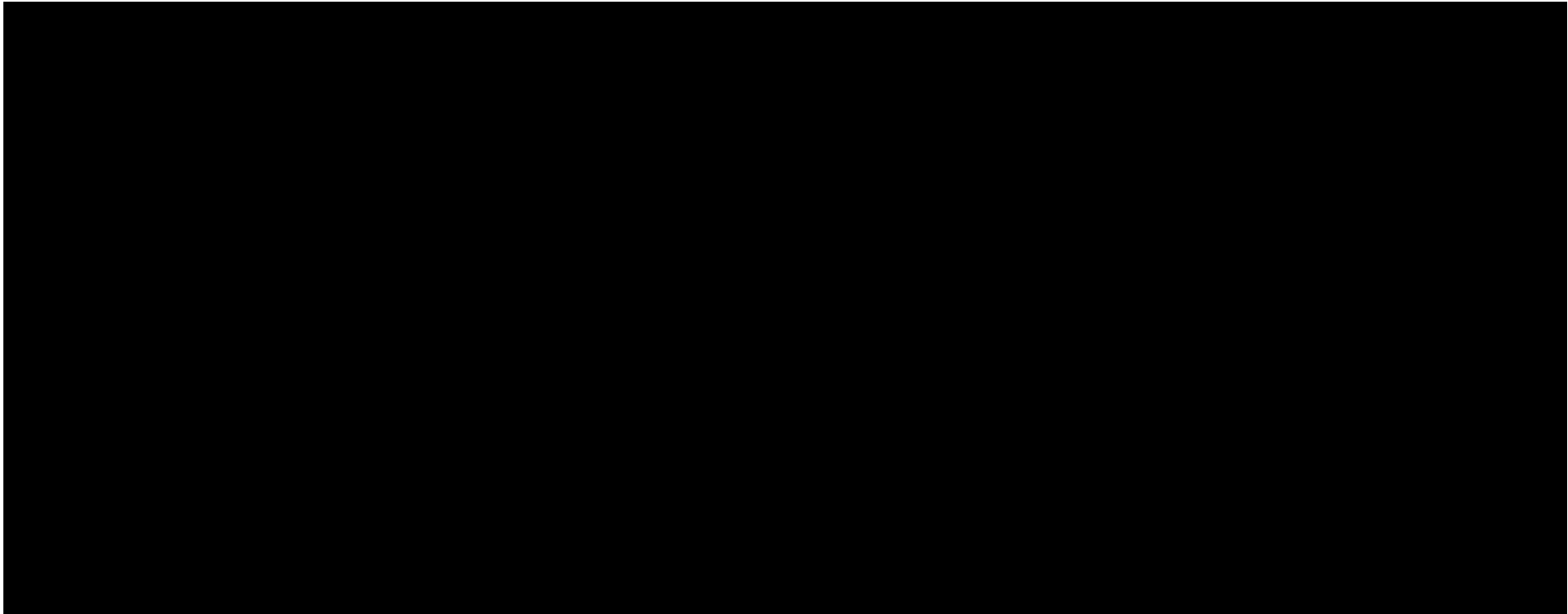
- Banxico – Circular 14/2015

Obligatoriedad para las Instituciones de Crédito y sus contrapartes al celebrar cualquiera de las operaciones de contar con un Código LEI vigente, conforme a la gradualidad y los plazos que el Banco de México establezca



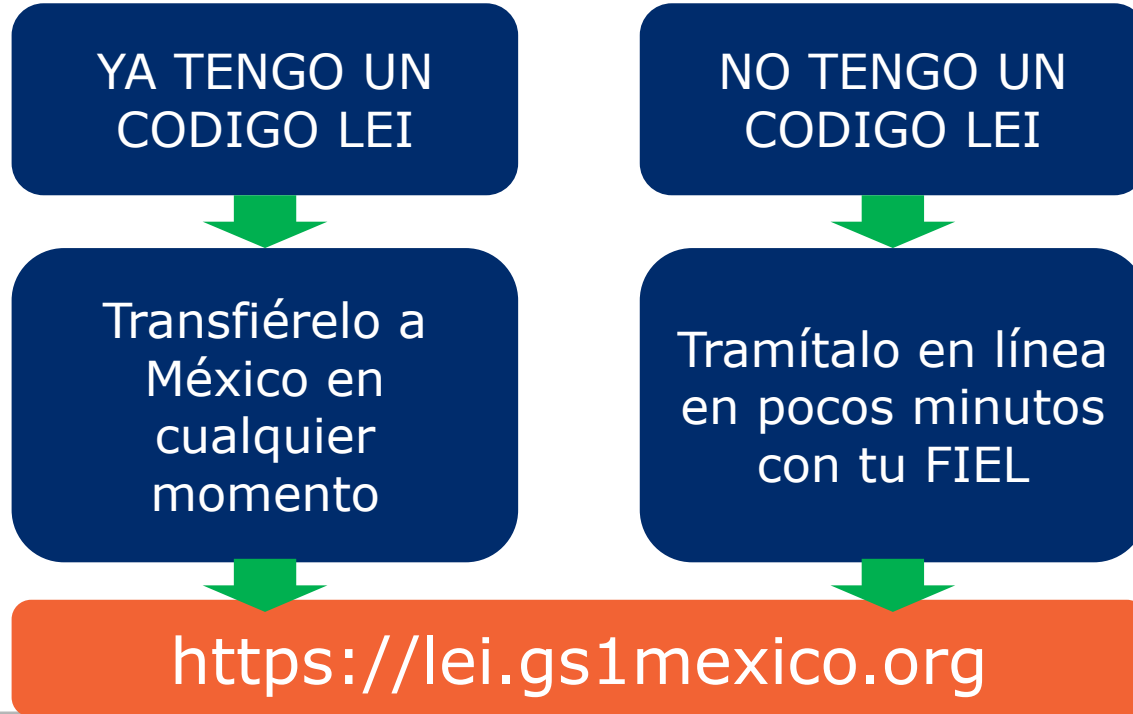
# Video

---



# ¿Qué debo hacer?

---



# GRACIAS

Para mayor información visite:

[www.gs1mexico.org](http://www.gs1mexico.org)

<https://lei.gs1mexico.org>

EDUARDO ALDAVE

**CFO & CIO**

**M** [infolei@gs1mexico.org](mailto:infolei@gs1mexico.org)

**T** +52 (55) 5249 5249



GS1.Mexico



@GS1\_Mx



gs1-mexico



GS1Mex



gs1mexico